

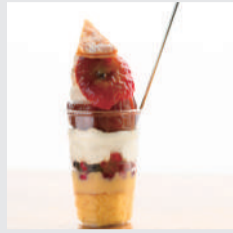
Restaurant  
**Azzurro Mare**  
 Terrace on the Bay

### Limited Quantity



いちごあふれる 1,600  
 長崎県産さちのかのクレープ  
 Strawberry crepe from  
 Nagasaki Prefecture

長崎県産さちのかを10粒使用し、  
 贅沢に使用。酸味のあるいちごを中にも  
 ぎっしり敷き詰めました。



まるごと石焼きりんごと 1,200  
 長崎カステラのパフェ  
 Baked apple and  
 Nagasaki castella parfait

丸焼きで仕上げたりんごは甘みも抜群で、  
 上部のソフトクリーム・生クリーム・  
 カスタード・ベリーでバラエティ豊かな  
 内容に。



長崎産 旬の彩り野菜と 2,800  
 牛ホホ・フォアグラの  
 ロッシーニ風ガレット  
 seasonal vegetables and beef and  
 foie gras galette with rossini style

フォアグラとトリュフを贅沢に  
 組み合わせたガレット。彩り豊かな  
 長崎県産の野菜のグリルを添えました。

### Crepe



チョコレート バナナ 1,100  
 生クリーム定番のクレープ  
 chocolate banana  
 fresh cream crepe

定番の組み合わせのバナナとチョコ。  
 クルミのブラウニーを添えて  
 ちょっぴりリッチに仕上げました。



チーズムースブリュレ 1,200  
 抹茶 小豆餡の和風クレープ  
 Cheese mousse brulee, matcha,  
 red bean paste crepe

チーズのムースをブリュレに仕上げ  
 抹茶や小豆餡など取り合わせ、  
 和風クレープに仕上げました。



フレッシュイチゴ 1,400  
 ミックスベリー マスカルポーネ  
 クリームクレープ

Fresh strawberry mix berry  
 mascarpone cream crepe

県内産のいちごを使用し、濃厚なマスカル  
 ポーネのホイップと合わせました。  
 甘酸っぱいベリーのソースで。

### Galette



ガレット・コンプレ 1,300  
 (チーズ/エッグ/生ハム)  
 Galette compre  
 (cheese/egg/prosciutto)

フランスブルターニュ発祥。  
 塩味のクレープ"ガレット"。  
 ガレットの定番全てが入っております。



ガレット ラタトゥーユ 1,400  
 (トマト/チーズ/ソーセージ)  
 Galette Ratatouille  
 (tomato/cheese/sausage)

ガレットにラタトゥーユ・エッグ・  
 チーズ。糸島ソーセージと一緒に  
 お召し上がり下さい。



キャトル・フロマージュ 1,500  
 ガレット(4種のチーズ)  
 Quatre Fromage Galette  
 (4 types of cheese)

ガレットに4種類のチーズ  
 (クリームチーズ・モッツアレラ・  
 グラナパダーナ・ブルーチーズ)  
 はちみつをかけてお召し上がり下さい。

### Set Menu

- Aセット**  
 お好みの「クレープ」or「ガレット」+ドリンク…………… +300
- Bセット**  
 お好みの「クレープ」or「ガレット」+ドリンク+サラダ or スープ …… +400
- Cセット**  
 お好みの「クレープ」or「ガレット」+ドリンク+サラダ+スープ…………… +500
- ※ドリンクは★印からお選びください。

### Topping

- |                           |     |                            |     |
|---------------------------|-----|----------------------------|-----|
| ホイップクリーム<br>Whipped cream | 300 | バニラアイス<br>Vanilla Icecream | 300 |
|---------------------------|-----|----------------------------|-----|

### Option

- |                             |     |                              |     |
|-----------------------------|-----|------------------------------|-----|
| 今月のスープ<br>This month's soup | 200 | 今月のサラダ<br>This month's salad | 200 |
|-----------------------------|-----|------------------------------|-----|

### Drink

- |                            |     |                                     |     |                                  |     |                                       |       |
|----------------------------|-----|-------------------------------------|-----|----------------------------------|-----|---------------------------------------|-------|
| ★ コーヒー<br>Coffee           | 400 | ★ オレンジジュース<br>Orange juice          | 400 | ★ ウーロン茶<br>Oolong tea            | 400 | グラスワイン(赤/白)<br>Whipped cream          | 600   |
| ★ 紅茶<br>Tea                | 400 | ★ グレープフルーツジュース<br>Grape fruit juice | 400 | シードル(辛/甘)<br>Cider (spicy/sweet) | 800 | ボトルワイン(赤/白)<br>Whipped cream          | 2,800 |
| ★ アイスコーヒー<br>Ice coffee    | 400 | ★ アップルジュース<br>Apple juice           | 400 | ハイネケン<br>Heineken                | 650 | アサヒ<br>Asahi                          | 650   |
| ★ アイスティー<br>Ice tea        | 400 | ★ ジンジャーエール<br>Ginger ale            | 400 | コロナ<br>Corona                    | 700 | ※ビールは330ml瓶です。                        |       |
| アイスカフェラテ<br>Ice cafe latte | 450 | ★ コーラ<br>Coke                       | 400 | バドワイザー<br>Budweiser              | 650 | <b>Other</b><br>ソフトクリーム<br>Soft cream | 350   |

### Take out

- |   |       |                       |     |                                   |     |                        |     |
|---|-------|-----------------------|-----|-----------------------------------|-----|------------------------|-----|
| チョコレート バナナ<br>生クリーム定番のクレープ<br>chocolate banana fresh cream crepe                            | 1,100 | コーヒー<br>Coffee        | 450 | アイスカフェラテ<br>Ice cafe latte        | 500 | ジンジャーエール<br>Ginger ale | 450 |
| チーズムースブリュレ 抹茶<br>小豆餡の和風クレープ<br>Cheese mousse brulee, matcha,<br>red bean paste crepe        | 1,200 | 紅茶<br>Tea             | 450 | オレンジジュース<br>Orange juice          | 450 | コーラ<br>Coke            | 450 |
| フレッシュイチゴ ミックスベリー<br>マスカルポーネクリームクレープ<br>Fresh strawberry mix berry<br>mascarpone cream crepe | 1,400 | アイスコーヒー<br>Ice coffee | 450 | グレープフルーツジュース<br>Grape fruit juice | 450 | ウーロン茶<br>Oolong tea    | 450 |
|   |       | アイスティー<br>Ice tea     | 450 | アップルジュース<br>Apple juice           | 450 | ソフトクリーム<br>Soft cream  | 350 |

※仕入れにより苺の産地・銘柄が変わることがあります。※表示価格は税込となります。